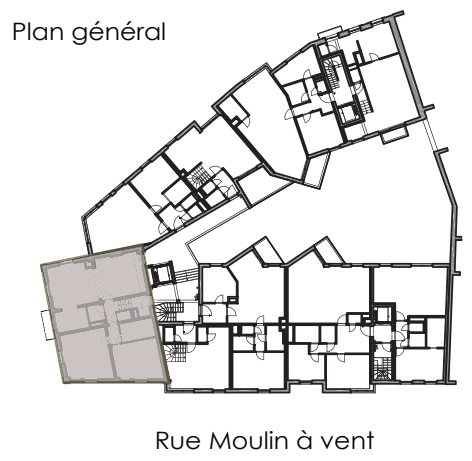
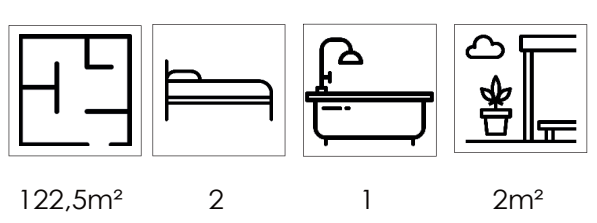


**MOULIN À VENT**  
Vivre ici, maintenant

**APP-01.09**

**SITUATION**



Pour

**e-maprod**  
développer • maîtriser • accompagner

**LD2**  
architecture

• Les côtes sont données brutes hors parachèvements. Certaines côtes et formes peuvent évoluer en phase d'exécution. • Toute différence en plus ou en moins, entrant dans les tolérances admises, fera perte et profit pour l'acquéreur sans adaptation du prix. • Le mobilier est donné à titre indicatif. Les représentations de trames de sol sont données à titre symbolique. • L'agencement des cuisines est donné à titre indicatif. • Les lave-linges et sèche-linges ne sont pas inclus. • Une information complète sur les radiateurs, l'installation électrique et la ventilation sera fournie durant le chantier. • La dimension des radiateurs représentés sur les plans est indicative et non contractuelle. • Des modifications sont susceptibles d'être apportées à ce plan en fonction des nécessités de la réalisation. • Les divisions dans les menuiseries extérieures et les faux-plafonds sont données à titre indicatif et sont définis par l'architecte.