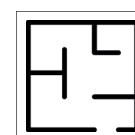




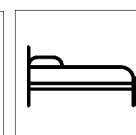
**MOULIN À VENT**

Vivre ici, maintenant

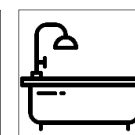
**APP-02.01**



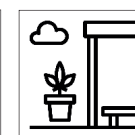
106m<sup>2</sup>



2



1



13m<sup>2</sup>

**SITUATION**

Élévation



Plan général

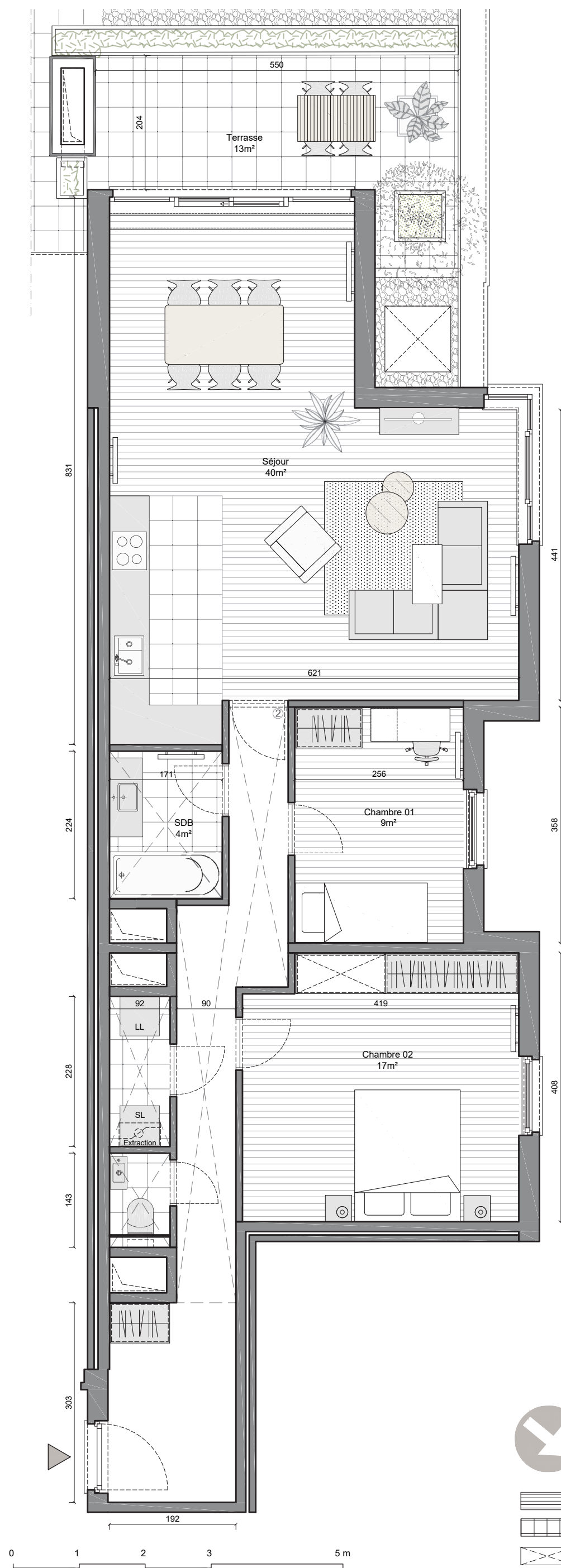


Rue Moulin à vent

Pour



- Parquet
- Carrelage
- Faux-plafond



- Les côtes sont données brutes hors parachèvements. Certaines côtes et formes peuvent évoluer en phase d'exécution. • Toute différence en plus ou en moins, entrant dans les tolérances admises, fera perte et profit pour l'acquéreur sans adaptation du prix. • Le mobilier est donné à titre indicatif. Les représentations de trames de sol sont données à titre symbolique.
- L'agencement des cuisines est donné à titre indicatif. • Les lave-linges et sèche-linges ne sont pas inclus. • Une information complète sur les radiateurs, l'installation électrique et la ventilation sera fournie durant le chantier. • La dimension des radiateurs représentés sur les plans est indicative et non contractuelle. • Des modifications sont susceptibles d'être apportées à ce plan en fonction des nécessités de la réalisation. • Les divisions dans les menuiseries extérieures et les faux-plafonds sont donnés à titre indicatif et sont définis par l'architecte.
- ② Possibilité de mettre une porte.

**e**  
**e-maprod**  
développer • maîtriser • accompagner

**LD2**  
architecture