

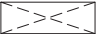


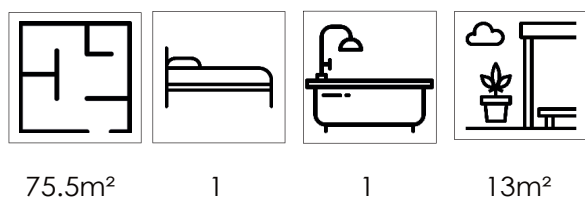
-  Parquet
-  Carrelage
-  Faux-plafond



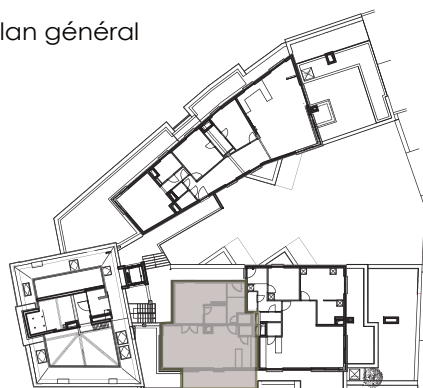
MOULIN À VENT
Vivre ici, maintenant

APP-03.02

SITUATION




Plan général



Élévation



Pour 

Rue Moulin à vent

- Les côtes sont données brutes hors parachèvements. Certaines côtes et formes peuvent évoluer en phase d'exécution. • Toute différence en plus ou en moins, entrant dans les tolérances admises, fera perte et profit pour l'acquéreur sans adaptation du prix. • Le mobilier est donné à titre indicatif. Les représentations de trames de sol sont données à titre symbolique.
- L'agencement des cuisines est donné à titre indicatif. • Les lave-linges et sèche-linges ne sont pas inclus. • Une information complète sur les radiateurs, l'installation électrique et la ventilation sera fournie durant le chantier. • La dimension des radiateurs représentés sur les plans est indicative et non contractuelle. • Des modifications sont susceptibles d'être apportées à ce plan en fonction des nécessités de la réalisation. • Les divisions dans les menuiseries extérieures et les faux-plafonds sont donnés à titre indicatif et sont définis par l'architecte.

e
e-maprod
développer • maîtriser • accompagner

LD2
architecture